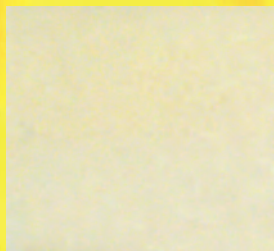


NARCO SPRAY®

GENERAL SCREENING

- STAP I Scheur een collectiekaart uit de dispenser.
- STAP II Veeg over de verdachte plek met de kleverige kant van het papier of plaats een kleine hoeveelheid van de stof op de collectie kaart.
- STAP III Schud de spuitbus goed.
- STAP IV Spuit op een afstand van 10 cm even op het papier.
- STAP V Zoek naar een andere kleur dan de lichtgele achtergrondkleur van het reagens. Voer een blanco test uit indien u niet vertrouwd bent met de achtergrondkleur.
- STAP VI Vergelijk de kleur met het schema op het etiket van deze spuitbus. Als de kleur overeenkomt dan is de test positief voor deze stof.



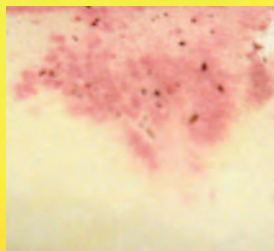
BLANK (ORIGINEEL)



KETAMINE



HEROÏNE / OPIUM



CANNABIS



METAMFETAMINE / MDMA



PCP

Als een positieve reactie optreedt, dient het bewijsmateriaal aan een verdere laboratoriumanalyse onderworpen te worden, in overeenstemming met het protocol van uw agentschap.



M.M.C. INTERNATIONAL B.V.
FRANKENTHALERSTRAAT 16-18
4816 KA BREDA THE NETHERLANDS
+31-76-5711140 - INFO@MMCINTER.COM

PRODUCT NO. MMC-NSGS

**NARCO
SPRAY®**

COCAÏNE CRACK

- STAP I SCHEUR EEN COLLECTIEKAART UIT DE PAPIER DISPENSER.
STAP II VEEG OVER DE VERDACHTE PLEK MET DE KLEVERIGE KANT VAN HET PAPIER OF PLAATS EEN KLEINE HOEVEELHEID VAN DE STOF OP DE COLLECTIEKAART.
STAP III SCHUD DE SPUITBUS GOED.
STAP IV SPUIT OP EEN AFSTAND VAN 10 CM (4") VLUCHTIG OP HET PAPIER.
STAP V INDIEN VERMOEDELIJK POSITIEF, ZAL ER EEN BLAUW / TURQUOISE KLEUR VERSCHIJNEN.

COCAÏNE	ONMIDDELLIJK DIEPBLAUW
PCP	BLAUW BINNEN 10 SECONDEN
METHAQUALONE	DIEPBLAUW BINNEN 10 SECONDEN
GBL	MEDIUM BLAUW BINNEN 10 SECONDEN
MDPV	BLAUW BINNEN 10 SECONDEN
EFEDRINE	BLAUW BINNEN 10 SECONDEN
CRACK	BLAUWE VLEKKEN BINNEN 10 SECONDEN
BUPRENORFINE	BLAUWE VLEKKEN BINNEN 10 SECONDEN
METHADON	BLAUWE VLEKKEN BINNEN 10 SECONDEN



DIEP BLAUW (COCAÏNE HCL)



BLAUW (GBL)



BLAUWE VLEKKEN (CRACK)

ALS EEN POSITIEVE REACTIE OPTREEDT, DIEN HET BEWIJSMATERIAAL AAN EEN VERDERE LABORATORIUMANALYSE ONDERWORPEN TE WORDEN, IN OVEREENSTEMMING MET HET PROTOCOL VAN UW AGENTSCHAP.



M.M.C. INTERNATIONAL B.V.
FRANKENTHALERSTRAAT 16-18
4816 KA - BREDA - THE NETHERLANDS
+31-76-5711140 - INFO@MMCINTER.COM

PRODUCT NO. MMC-NSCOC